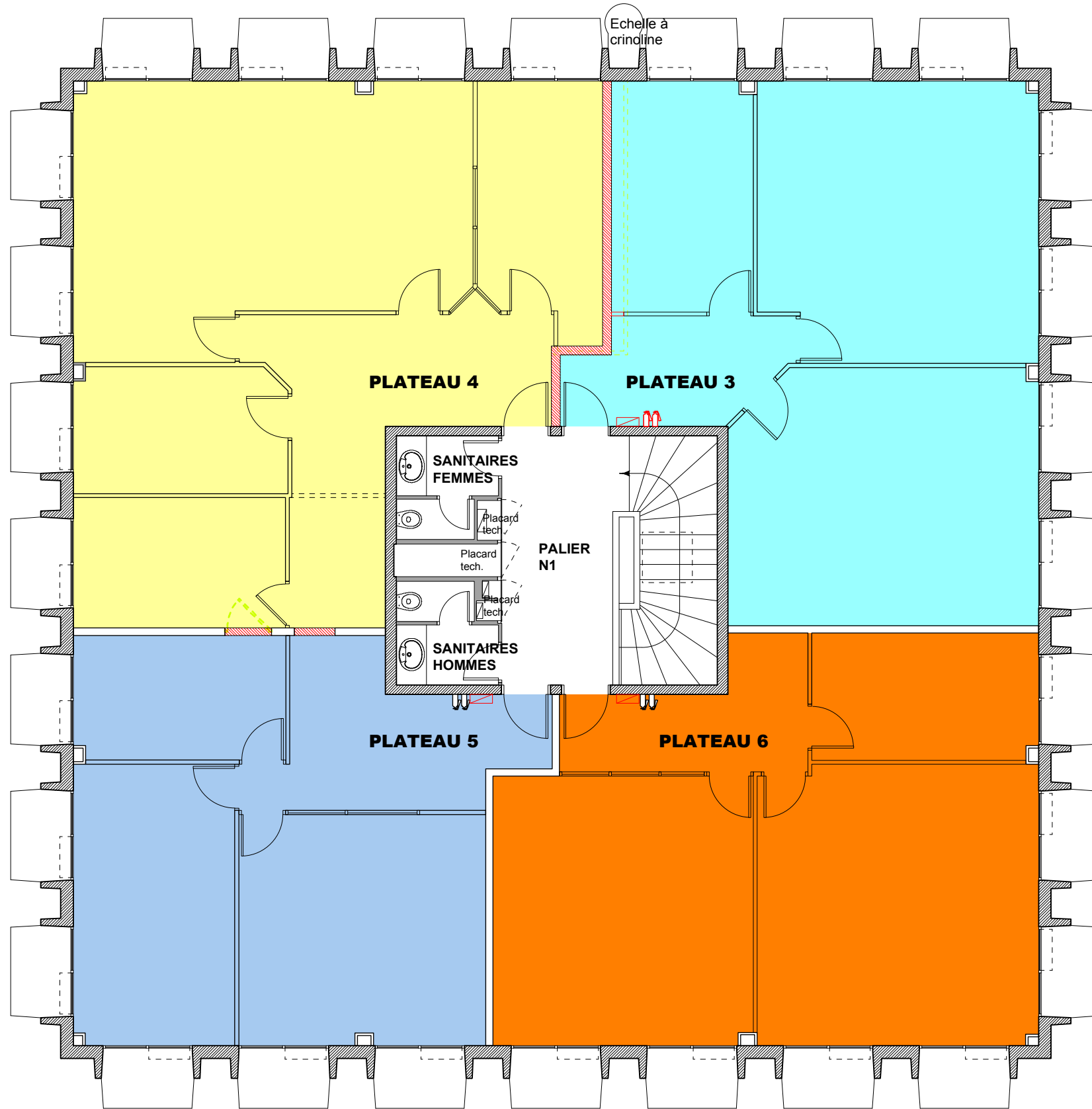


**PLATEAU 4**

Surface utile: 96,39 m2  
Surface developpee: 105,68 m2

**PLATEAU 3**

Surface utile: 85,02 m2  
Surface developpee: 93,21 m2



**PLATEAU 5**

Surface utile: 67,08 m2  
Surface developpee: 73,54 m2

**PLATEAU 6**

Surface utile: 81,92 m2  
Surface developpee: 89,81 m2

**LES TAISSOUNIERES B2**

1681, route des Dolines - SOPHIA ANTIPOLIS

Maître d'Ouvrage:

S.C.I. ESPACES VAISSEAUX  
DRAKKAR CD - CS 10065  
06902 SOPHIA ANTIPOLIS CEDEX

Maître d'Ouvre:

Echelle:

1/100°

Date:

20 janvier 2016

Titre:

Phase:

**COM**

N° plan:

Indice:

**NIVEAU 1**