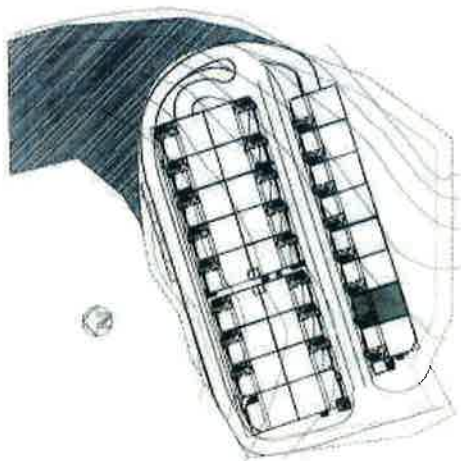


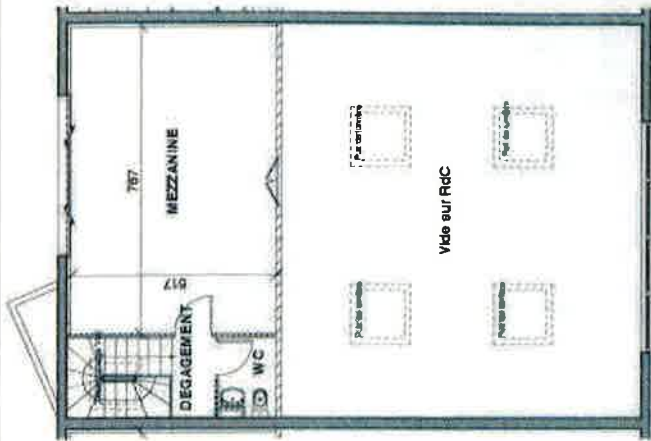
# CARGO

425, route de Goa - Zone des 3 Moulins  
06600 ANTIBES

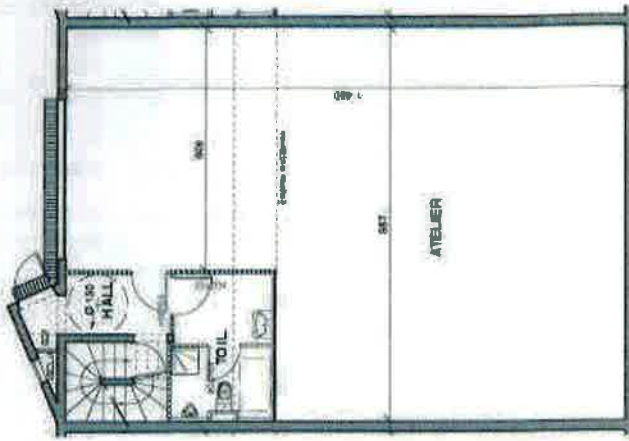
## LOT C2



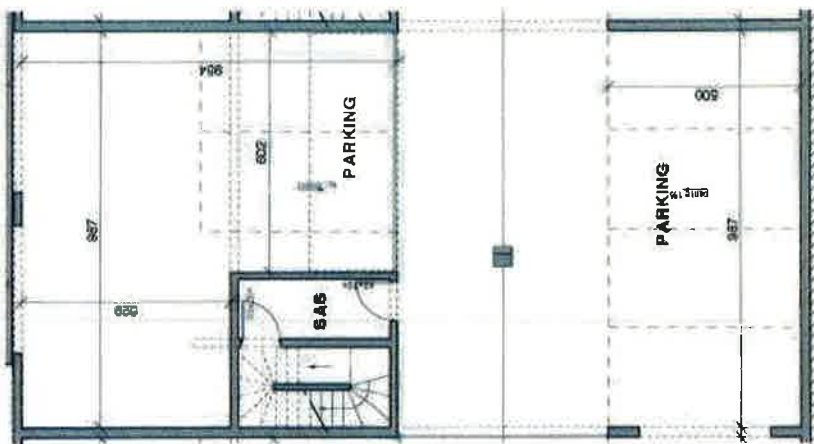
### NIVEAU 1



### REZ DE CHAUSSEE



### SOUS-SOL



**TABEAU DES SURFACES UTILES**

<b>SOUS-SOL</b>	
SAS	5,90 m <sup>2</sup>
Paiier	4,10 m <sup>2</sup>
<b>REZ DE CHAUSSEE</b>	
Atelier	122,60 m <sup>2</sup>
Hall	6,20 m <sup>2</sup>
Toilettes	8,80 m <sup>2</sup>
<b>NIVEAU 1</b>	
Mezzanine	38,60 m <sup>2</sup>
Dégagement	2,20 m <sup>2</sup>
WC	2,70 m <sup>2</sup>
<b>Total utile</b>	<b>192,10 m<sup>2</sup></b>
<b>Stationnements libres</b>	<b>40,30 m<sup>2</sup></b>
<b>Stationnements clos</b>	<b>77,80 m<sup>2</sup></b>

LA SOCIÉTÉ SE RÉSERVE LE DROIT D'APPORTER  
DES MODIFICATIONS DUES À DES IMPÉRATIFS  
D'ORDRE TECHNIQUE OU ADMINISTRATIF.