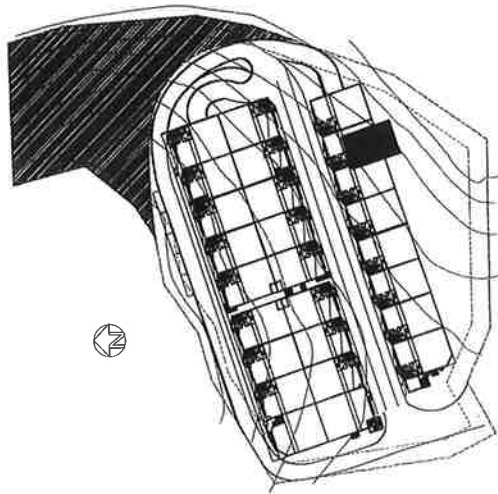


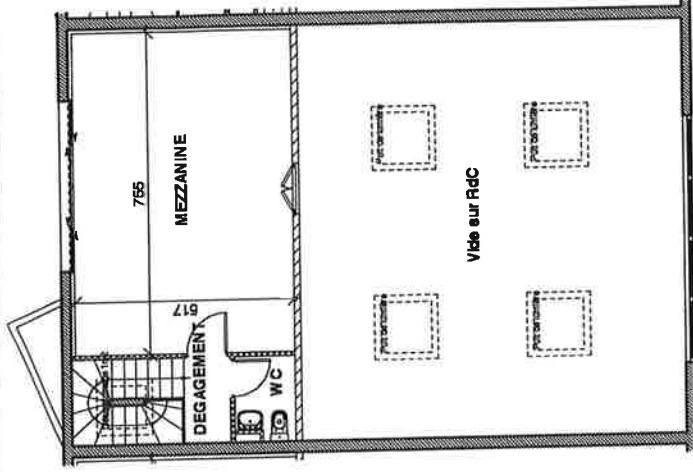
# CARGO

425, route de Goa - Zone des 3 Moulins  
06600 ANTIBES

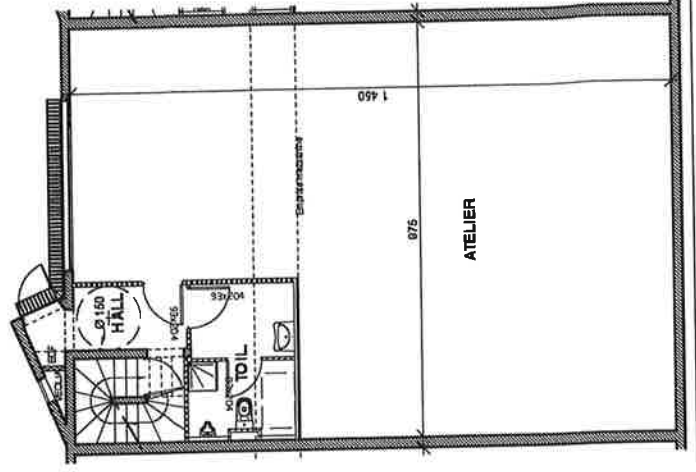
## LOT C7



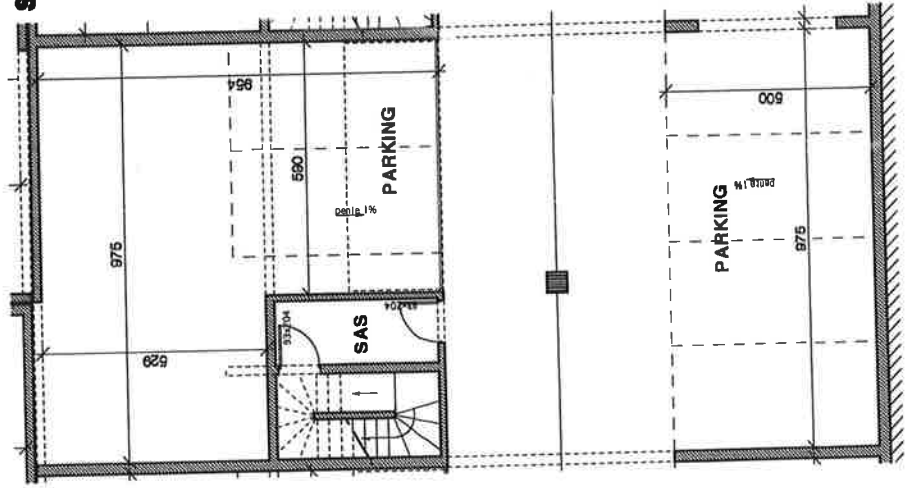
**NIVEAU 1**



**REZ DE CHAUSSEE**



**SOUS-SOL**



**TABLEAU DES SURFACES UTILES**

<b>SOUSSOL</b>	
SAS	5,90 m <sup>2</sup>
Palier	4,10 m <sup>2</sup>
<b>REZ DE CHAUSSEE</b>	
Atelier	120,30 m <sup>2</sup>
Hall	6,20 m <sup>2</sup>
Toilettes	8,60 m <sup>2</sup>
<b>NIVEAU 1</b>	
Mezzanine	39,00 m <sup>2</sup>
Dégagement	2,20 m <sup>2</sup>
WC	2,70 m <sup>2</sup>
<b>Total utile</b>	<b>189,20 m<sup>2</sup></b>
<b>Stationnements libres</b>	<b>48,70 m<sup>2</sup></b>
<b>Stationnements clos</b>	<b>76,60 m<sup>2</sup></b>

LA SOCIETE SE RESERVE LE DROIT D'APPORTER  
DES MODIFICATIONS DUES A DES IMPERATIFS  
D'ORDRE TECHNIQUE OU ADMINISTRATIF.